

Zimní stadion Třebíč

výpočet NO - 4NP

Partner for Contact:
Order No.:
Company:
Customer No.:

Datum: 08.07.2021
Zpracovatel:



Zpracovatel
Telefon
Fax
e-mail

Obsah

Zimní stadion Třebíč	
Titulní strana projektu	1
Obsah	2
Schrack Technik NLKBU039EL	
Datový list svítidla	4
Schrack Technik NLILDS029E	
Datový list svítidla	5
Schrack Technik NLILDR029E	
Datový list svítidla	6
Schrack Technik NLILDF029E	
Datový list svítidla	7
4N08 - V.I.P restaurace	
Kusovník svítidel	8
Světelné scény	
Nouzové osvětlení	
Shrnutí	9
Výpočtové plochy (přehled výsledků)	10
4N07 - Chodba a schody	
Kusovník svítidel	11
Světelné scény	
Nouzové osvětlení	
Shrnutí	12
4N17 - Chodba	
Kusovník svítidel	13
Světelné scény	
Nouzové osvětlení	
Shrnutí	14
4N01 - Chodba a vstup	
Kusovník svítidel	15
Světelné scény	
Nouzové osvětlení	
Shrnutí	16
4N26 - Prodejna	
Kusovník svítidel	17
Světelné scény	
Nouzové osvětlení	
Shrnutí	18
4N41 - Strojovna vzduchotechniky	
Kusovník svítidel	19
Světelné scény	
Nouzové osvětlení	
Shrnutí	20
4N42 - Technologie VZT	
Kusovník svítidel	21
Světelné scény	
Nouzové osvětlení	
Shrnutí	22
4N01 - Chodba a schody	
Kusovník svítidel	23
Světelné scény	
Nouzové osvětlení	
Shrnutí	24
3N09 - Ochoz	
Kusovník svítidel	25



Zpracovatel
Telefon
Fax
e-mail

Obsah

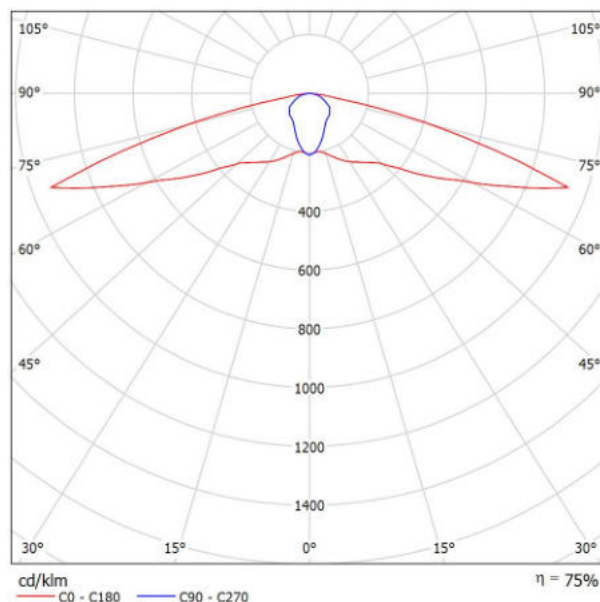
Světelné scény	
Nouzové osvětlení	
Shrnutí	26
Výpočtové plochy (přehled výsledků)	27
4N31 - prostor pro pokladnu	
Světelné scény	
Nouzové osvětlení	
Shrnutí	28
Výpočtové plochy (přehled výsledků)	29
3N35 - Tělocvična	
Světelné scény	
Nouzové osvětlení	
Shrnutí	30
Plochy místnosti	
Protipaniková plocha 1	
Hodnotový graf (E, svisle)	31
3N09a - Ochoz	
Světelné scény	
Nouzové osvětlení	
Shrnutí	32
Výpočtové plochy (přehled výsledků)	33

Zpracovatel
Telefon
Fax
e-mail

Schrack Technik NLKBU039EL / Datový list svítidla

Výstup světla 1:

Obrázek svítidla najdete v našem katalogu svítidel.



Klasifikace svítidel dle CIE: 100
Kód CIE Flux Code: 36 67 95 100 76

Výstup světla 1:

Vyhodnocení osvětlení dle UGR												
p Strop		70	70	50	50	30	70	70	50	50	30	30
p Stěny		50	30	50	30	30	50	30	50	30	30	30
p Podlaha		20	20	20	20	20	20	20	20	20	20	20
Velikost místnosti X Y		Směr pohledu napříč k ose lampy					Podélný směr pohledu k ose lampy					
2H	2H	25.5	27.0	25.8	27.3	27.5	17.5	19.0	17.8	19.2	19.4	19.4
	3H	31.2	32.6	31.5	32.8	33.1	19.0	20.4	19.4	20.7	21.0	21.0
	4H	32.6	33.9	33.0	34.2	34.5	19.8	21.1	20.1	21.4	21.7	21.7
	6H	33.0	34.2	33.3	34.5	34.8	20.3	21.5	20.7	21.8	22.1	22.1
	8H	33.0	34.1	33.3	34.4	34.8	20.4	21.6	20.8	21.9	22.3	22.3
	12H	32.9	34.0	33.3	34.4	34.7	20.5	21.6	20.9	21.9	22.3	22.3
4H	2H	25.4	26.7	25.8	27.0	27.3	18.6	19.9	18.9	20.2	20.5	20.5
	3H	31.0	32.1	31.4	32.5	32.8	20.3	21.4	20.7	21.8	22.1	22.1
	4H	32.4	33.4	32.8	33.8	34.2	21.2	22.2	21.6	22.5	22.9	22.9
	6H	32.8	33.7	33.2	34.1	34.5	21.8	22.6	22.2	23.0	23.4	23.4
	8H	32.8	33.6	33.3	34.0	34.4	22.0	22.7	22.4	23.1	23.6	23.6
	12H	32.8	33.5	33.3	34.0	34.4	22.0	22.7	22.5	23.1	23.6	23.6
8H	4H	32.4	33.2	32.8	33.6	34.0	21.5	22.3	22.0	22.7	23.1	23.1
	6H	32.7	33.4	33.2	33.8	34.3	22.3	22.9	22.7	23.4	23.8	23.8
	8H	32.8	33.3	33.3	33.8	34.3	22.5	23.1	23.0	23.5	24.0	24.0
	12H	32.8	33.2	33.3	33.7	34.2	22.6	23.1	23.1	23.6	24.1	24.1
	4H	32.3	33.1	32.8	33.5	33.9	21.5	22.3	22.0	22.7	23.1	23.1
	6H	32.7	33.3	33.2	33.7	34.2	22.3	22.9	22.8	23.3	23.8	23.8
8H	32.8	33.2	33.2	33.7	34.2	22.6	23.1	23.1	23.5	24.0	24.0	

Varice polohy pozorovatele pro vzdálenosti svítidel 5

S = 1.0H	+0.9 / -1.1	+0.1 / -0.1
S = 1.5H	+2.5 / -4.0	+0.4 / -0.4
S = 2.0H	+4.0 / -6.8	+0.6 / -0.8

Standardní tabulka	---	BK06
Korekturní sčítanec	---	4.3

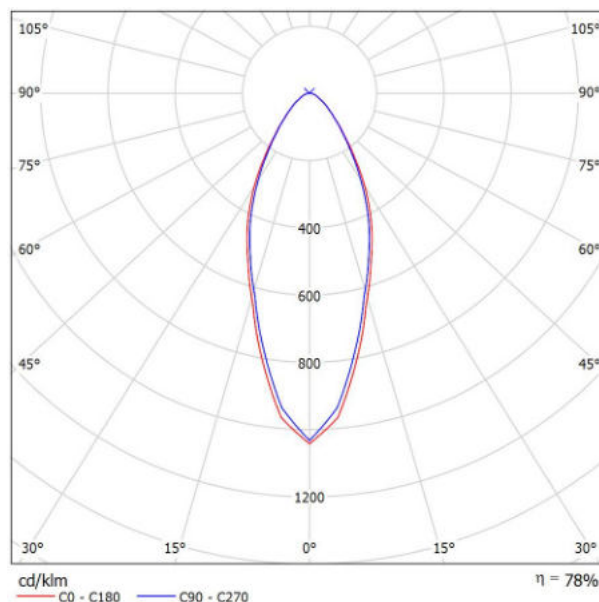
Kritizované osvětlovací indicie, vztažené na 500lm Celkové svítelné tok

Zpracovatel
Telefon
Fax
e-mail

Schrack Technik NLILDS029E / Datový list svítidla

Výstup světla 1:

Obrázek svítidla najdete v našem katalogu svítidel.



Klasifikace svítidel dle CIE: 100
Kód CIE Flux Code: 78 93 98 100 79

Výstup světla 1:

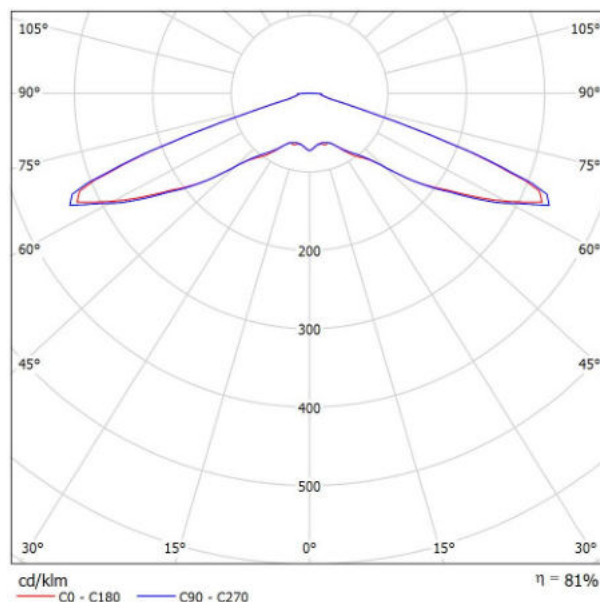
Vyhodnocení oslnění dle UGR												
		70	70	50	50	30	30	70	70	50	50	30
p Strop												
p Stěny		50	30	50	30	50	30	50	30	50	30	50
p Podlaha		20	20	20	20	20	20	20	20	20	20	20
Velikost místnosti X Y		Směr pohledu napříč k ose lampy						Podélný směr pohledu k ose lampy				
2H	2H	29.7	30.6	30.0	30.8	31.1		29.5	30.4	29.8	30.6	30.9
	3H	30.3	31.1	30.6	31.4	31.6		30.1	31.0	30.4	31.2	31.5
	4H	30.6	31.4	30.9	31.6	31.9		30.5	31.2	30.8	31.5	31.8
	6H	30.9	31.6	31.2	31.9	32.2		30.8	31.5	31.1	31.8	32.1
	8H	31.0	31.7	31.4	32.0	32.3		30.9	31.6	31.2	31.9	32.2
	12H	31.1	31.7	31.5	32.1	32.4		31.0	31.6	31.3	31.9	32.3
4H	2H	30.0	30.7	30.3	31.0	31.3		29.8	30.6	30.1	30.8	31.1
	3H	30.7	31.4	31.1	31.7	32.0		30.6	31.3	31.0	31.6	31.9
	4H	31.2	31.8	31.6	32.1	32.5		31.1	31.6	31.5	32.0	32.3
	6H	31.6	32.1	32.0	32.5	32.9		31.5	32.0	31.9	32.4	32.8
	8H	31.8	32.2	32.2	32.6	33.1		31.7	32.1	32.1	32.5	32.9
	12H	31.9	32.3	32.4	32.7	33.2		31.8	32.2	32.3	32.6	33.1
8H	4H	31.4	31.8	31.8	32.2	32.6		31.3	31.7	31.7	32.1	32.5
	6H	31.9	32.3	32.4	32.7	33.2		31.6	32.2	32.3	32.6	33.1
	8H	32.2	32.5	32.7	33.0	33.4		32.1	32.4	32.6	32.8	33.3
	12H	32.4	32.7	32.9	33.1	33.7		32.3	32.5	32.8	33.0	33.5
	4H	31.4	31.8	31.8	32.2	32.6		31.3	31.7	31.7	32.1	32.5
	6H	32.0	32.3	32.5	32.8	33.2		31.9	32.2	32.4	32.6	33.1
8H	32.3	32.6	32.8	33.0	33.5		32.2	32.4	32.7	32.9	33.4	
Variace polohy pozorovatele pro vzdálenosti světlů S												
S = 1.0H		+0.7 / -0.6						+0.6 / -0.6				
S = 1.5H		+1.6 / -1.1						+1.5 / -1.1				
S = 2.0H		+2.8 / -1.6						+2.7 / -1.6				
Standardní tabulka		BK04						BK04				
Korekturní sčítanec		13.7						13.5				
Korigované oslnění indice, vztahem na 360lm Celkový světelný tok												

Zpracovatel
Telefon
Fax
e-mail

Schrack Technik NLILDR029E / Datový list svítidla

Výstup světla 1:

Obrázek svítidla najdete v našem katalogu svítidel.



Klasifikace svítidel dle CIE: 100
Kód CIE Flux Code: 16 52 95 100 81

Výstup světla 1:

Vyhodnocení oslnění dle UGR												
		70	70	50	50	30	30	70	70	50	50	30
p Střeny		50	30	50	30	30	30	50	30	50	30	30
p Poděla		20	20	20	20	20	20	20	20	20	20	20
Velikost místnosti X Y		Směr pohledu napříč k ose lampy						Podélný směr pohledu k ose lampy				
2H	2H	38,3	40,1	38,6	40,3	40,6	38,3	40,1	38,6	40,4	40,6	40,6
	3H	41,5	43,2	41,9	43,5	43,8	41,6	43,3	42,0	43,6	43,9	43,9
	4H	41,5	43,1	41,9	43,4	43,7	41,6	43,2	42,0	43,5	43,8	43,8
	6H	41,5	42,9	41,9	43,2	43,6	41,6	43,0	41,9	43,3	43,7	43,7
	8H	41,4	42,8	41,8	43,2	43,5	41,5	42,9	41,9	43,3	43,6	43,6
	12H	41,4	42,7	41,8	43,1	43,5	41,5	42,8	41,9	43,2	43,5	43,5
4H	2H	39,9	41,5	40,3	41,8	42,1	40,0	41,5	40,3	41,8	42,1	42,1
	3H	42,6	43,9	43,0	44,3	44,6	42,7	44,0	43,1	44,4	44,7	44,7
	4H	42,6	43,8	43,1	44,2	44,6	42,7	43,9	43,1	44,3	44,7	44,7
	6H	42,6	43,6	43,0	44,0	44,4	42,7	43,7	43,1	44,1	44,5	44,5
	8H	42,6	43,5	43,0	43,9	44,4	42,7	43,6	43,1	44,0	44,4	44,4
	12H	42,6	43,5	43,1	43,9	44,3	42,7	43,5	43,1	43,9	44,4	44,4
8H	4H	42,7	43,6	43,1	44,0	44,5	42,8	43,7	43,2	44,1	44,5	44,5
	6H	42,7	43,4	43,2	43,9	44,3	42,8	43,5	43,2	44,0	44,4	44,4
	8H	42,7	43,4	43,2	43,8	44,3	42,8	43,4	43,3	43,9	44,4	44,4
	12H	42,7	43,3	43,2	43,7	44,2	42,8	43,3	43,3	43,8	44,3	44,3
	4H	42,7	43,5	43,1	43,9	44,4	42,7	43,6	43,2	44,0	44,5	44,5
	6H	42,7	43,3	43,2	43,8	44,3	42,8	43,4	43,2	43,9	44,3	44,3
12H	8H	42,7	43,2	43,2	43,7	44,2	42,8	43,3	43,3	43,8	44,3	44,3
	12H	42,7	43,2	43,2	43,7	44,2	42,8	43,3	43,3	43,8	44,3	44,3

Variační polohy pozorovatele pro vzdálenosti svítidel S

S = 1.0H	+0,2 / -0,2	+0,3 / -0,2
S = 1.5H	+0,9 / -1,0	+0,9 / -1,0
S = 2.0H	+2,1 / -2,8	+2,1 / -2,9

Standardní tabulka	---	---
Korekturní sčítanec	---	---

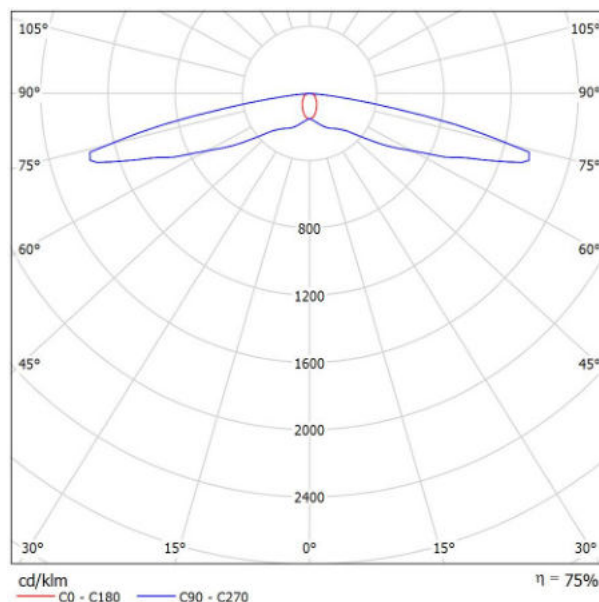
Kritizované oslovovací indice, vztažené na 360lm Celkový svítelný tok

Zpracovatel
Telefon
Fax
e-mail

Schrack Technik NLILDF029E / Datový list svítidla

Výstup světla 1:

Obrázek svítidla najdete v našem katalogu svítidel.



Klasifikace svítidel dle CIE: 100
Kód CIE Flux Code: 30 57 91 100 76

Výstup světla 1:

Vyhodnocení oslnění dle UGR												
p Strop		70	70	50	50	30	70	70	50	50	30	30
p Stěny		50	30	50	30	30	50	30	50	30	50	30
p Podlaha		20	20	20	20	20	20	20	20	20	20	20
Velikost místnosti X Y		Směr pohledu napříč k ose lampy					Podélný směr pohledu k ose lampy					
2H	2H	27,6	29,2	27,9	29,4	29,7	39,4	41,0	39,7	41,3	41,5	
	3H	29,2	30,7	29,5	30,9	31,2	46,0	47,5	46,4	47,8	48,1	
	4H	29,8	31,2	30,2	31,5	31,8	49,6	51,0	50,0	51,3	51,6	
	6H	29,8	31,1	30,2	31,5	31,8	51,1	52,4	51,5	52,8	53,1	
	8H	29,8	31,1	30,2	31,4	31,7	51,3	52,5	51,6	52,9	53,2	
4H	12H	29,8	31,0	30,2	31,3	31,7	51,2	52,5	51,6	52,8	53,2	
	2H	29,2	30,6	29,5	30,9	31,2	39,2	40,6	39,6	40,9	41,2	
	3H	30,8	32,0	31,2	32,4	32,7	45,8	47,0	46,2	47,4	47,7	
	4H	31,5	32,6	31,9	33,0	33,3	49,4	50,5	49,8	50,9	51,2	
	6H	31,5	32,5	31,9	32,9	33,3	51,0	51,9	51,4	52,3	52,7	
8H	12H	31,5	32,4	31,9	32,8	33,2	51,1	52,0	51,6	52,4	52,9	
	2H	31,5	32,3	31,9	32,7	33,2	51,2	52,0	51,6	52,4	52,8	
	4H	32,4	33,3	32,9	33,7	34,1	49,3	50,2	49,7	50,6	51,0	
	6H	32,4	33,2	32,9	33,6	34,1	50,9	51,6	51,4	52,1	52,5	
	8H	32,4	33,1	32,9	33,5	34,0	51,1	51,7	51,6	52,2	52,6	
12H	12H	32,4	33,0	32,9	33,5	34,0	51,1	51,6	51,6	52,1	52,6	
	4H	32,5	33,3	33,0	33,8	34,2	49,3	50,1	49,7	50,5	50,9	
	6H	32,6	33,2	33,0	33,6	34,1	50,9	51,5	51,4	52,0	52,4	
	8H	32,6	33,1	33,1	33,6	34,1	51,1	51,6	51,6	52,1	52,6	
	Variace polohy pozorovatele pro vzdálenosti světlů S											
S = 1.0H		+0,2 / -0,2					+0,5 / -0,6					
S = 1.5H		+0,4 / -0,5					+1,7 / -2,4					
S = 2.0H		+0,9 / -1,4					+2,8 / -5,4					
Standardní tabulka		BK05					---					
Korekturní sčítanec		14,2					---					
Korigované oslňovací indexy, vztahem na 360lm Celkový světelný tok												



Zpracovatel
Telefon
Fax
e-mail

4N08 - V.I.P restaurace / Kusovník svítidel

9 ks

Schrack Technik NLKBU039EL

C. výrobku:

Světelný tok (Svítidlo): 0 lm

Světelný tok (Zdroje): 0 lm

Výkon svítidla: 0.0 W

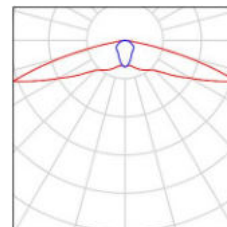
Nouzové osvětlení: 388 lm, 0.0 W

Klasifikace svítidel dle CIE: 100

Kód CIE Flux Code: 36 67 95 100 76

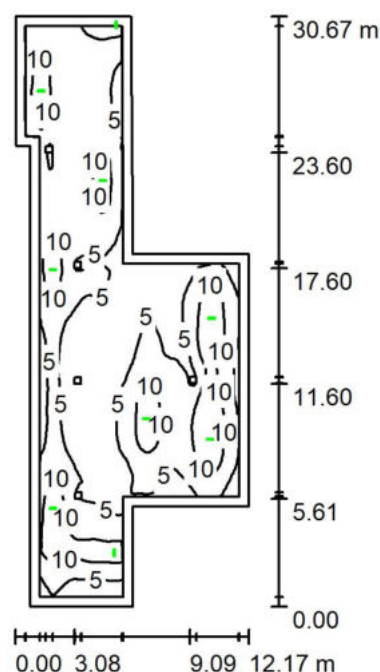
Osazení: 4 x ERT LED 4W (Opravný faktor 1.000).

Obrázek svítidla najdete
v našem katalogu
svítidel.



Zpracovatel
Telefon
Fax
e-mail

4N08 - V.I.P restaurace / Nouzové osvětlení / Shrnutí



Výška místnosti: 2.700 m, Montážní výška: 2.700 m, Činitel údržby: 0.72

Hodnoty v Lux, Měřítko 1:394

Plocha	ρ [%]	E_m [lx]	E_{min} [lx]	E_{max} [lx]	E_{min} / E_m
Uživatelská úroveň	/	6.77	1.36	15	0.201
Podlaha	20	6.46	1.30	15	0.201
Strop	80	0.00	0.00	0.03	0.068
Stěny (10)	50	3.81	0.03	302	/

Uživatelská úroveň:

Výška: 0.000 m
Rastr: 128 x 128 Body
Okrajová zóna: 0.500 m

Scéna s nouzovým osvětlením (EN 1838):

Vypočítává se pouze přímé světlo. Podíl odraženého světla se nebere v úvahu.

Poměr intenzity osvětlení (podle LG7): Stěny / pracovní rovina: 0.544, Strop / pracovní rovina: 0.000.

Kusovník svítidel

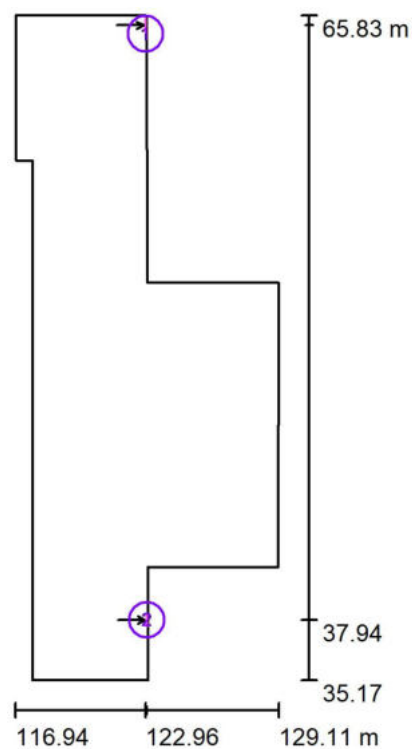
Č.	ks	Označení (Opravný faktor)	Φ (Svítilo) [lm]	Φ (Zdroje:) [lm]	P [W]
1	9	Schrack Technik NLKBU039EL (1.000)	388	520	0.0
Celkem:			3493	4680	0.0

Specifický příkon: $0.00 \text{ W/m}^2 = 0.00 \text{ W/m}^2 / \text{lx}$ (Základní plocha: 247.02 m^2)



Zpracovatel
Telefon
Fax
e-mail

4N08 - V.I.P restaurace / Nouzové osvětlení / Výpočtové plochy (přehled výsledků)



Měřítko 1 : 349

Seznam výpočtových ploch

Č.	Označení	Typ	Rastr	E_m [lx]	E_{min} [lx]	E_{max} [lx]	E_{min} / E_m	E_{min} / E_{max}
1	Hydrant_1	vertikální, 180.0°	8 x 8	14	8.41	22	0.602	0.376
2	Hydrant_2	vertikální, 180.0°	8 x 8	16	9.89	24	0.624	0.405

Shrnutí výsledků

Typ	Pocet	Průměr [lx]	Min [lx]	Max [lx]	E_{min} / E_m	E_{min} / E_{max}
vertikální	2	15	8.41	24	0.56	0.34



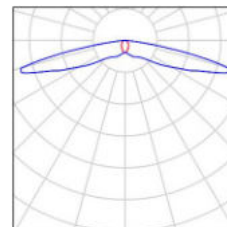
Zpracovatel
Telefon
Fax
e-mail

4N07 - Chodba a schody / Kusovník svítidel

2 ks

Schrack Technik NLILDF029E
C. výrobku:
Světelný tok (Svítidlo): 0 lm
Světelný tok (Zdroje): 0 lm
Výkon svítidla: 0.0 W
Nouzové osvětlení: 269 lm, 0.0 W
Klasifikace svítidel dle CIE: 100
Kód CIE Flux Code: 30 57 91 100 76
Osazení: 1 x ERT LED (Opravný faktor 1.000).

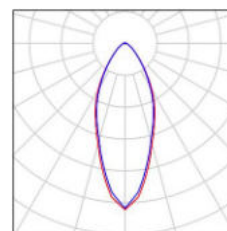
Obrázek svítidla najdete
v našem katalogu
svítidel.



1 ks

Schrack Technik NLILDS029E
C. výrobku:
Světelný tok (Svítidlo): 0 lm
Světelný tok (Zdroje): 0 lm
Výkon svítidla: 0.0 W
Nouzové osvětlení: 282 lm, 3.9 W
Klasifikace svítidel dle CIE: 100
Kód CIE Flux Code: 78 93 98 100 79
Osazení: 1 x ERT LED (Opravný faktor 1.000).

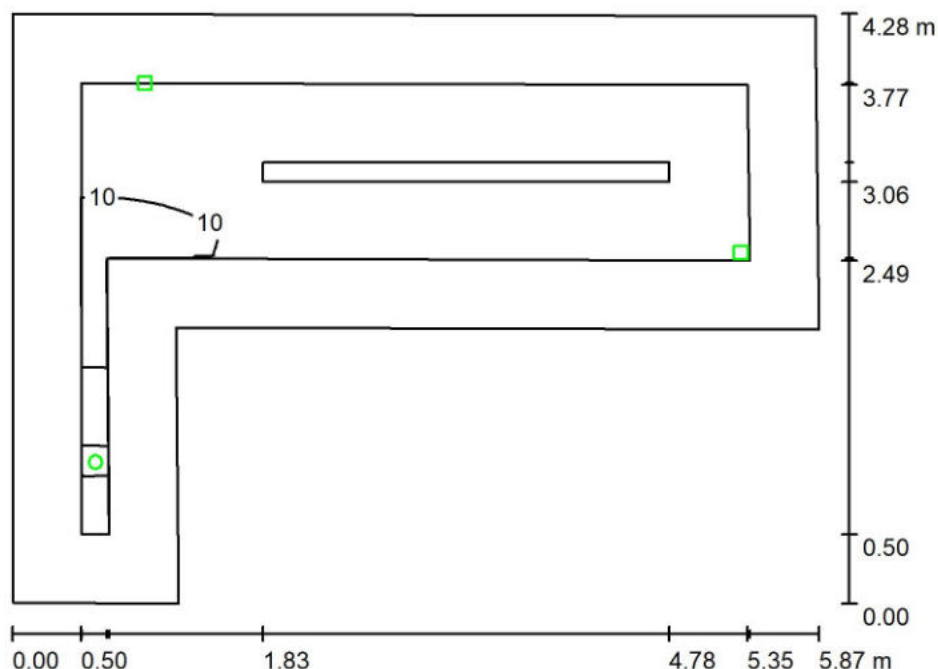
Obrázek svítidla najdete
v našem katalogu
svítidel.





Zpracovatel
Telefon
Fax
e-mail

4N07 - Chodba a schody / Nouzové osvětlení / Shrnutí



Výška místnosti: 3.000 m, Montážní výška: 3.000 m, Činitel údržby: 0.72

Hodnoty v Lux, Měřítko 1:55

Plocha	ρ [%]	E_m [lx]	E_{min} [lx]	E_{max} [lx]	E_{min} / E_{rr}
Uživatelská úroveň	/	6.40	2.19	31	0.342
Podlaha	20	8.11	2.23	31	0.275
Strop	80	0.04	0.00	111	0.000
Stěny (6)	50	7.09	0.02	927	/

Uživatelská úroveň:

Výška: 0.000 m
Rastr: 128 x 128 Body
Okrajová zóna: 0.500 m

Scéna s nouzovým osvětlením (EN 1838):

Vypočítává se pouze přímé světlo. Podíl odraženého světla se nebere v úvahu.

Poměr intenzity osvětlení (podle LG7): Stěny / pracovní rovina: 0.925, Strop / pracovní rovina: 0.006.

Kusovník svítidel

Č.	ks	Označení (Opravný faktor)	Φ (Svítilno) [lm]	Φ (Zdroje:) [lm]	P [W]
1	2	Schrack Technik NLILDF029E (1.000)	269	360	0.0
2	1	Schrack Technik NLILDS029E (1.000)	282	360	3.9
Celkem:			819	1080	3.9

Specifický příkon: $0.25 \text{ W/m}^2 = 3.87 \text{ W/m}^2/100 \text{ lx}$ (Základní plocha: 15.71 m^2)



Zpracovatel
Telefon
Fax
e-mail

4N17 - Chodba / Kusovník svítidel

2 ks

Schrack Technik NLILDF029E

C. výrobku:

Světelný tok (Svítidlo): 0 lm

Světelný tok (Zdroje:): 0 lm

Výkon svítidla: 0.0 W

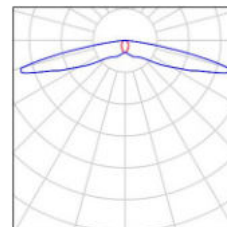
Nouzové osvětlení: 269 lm, 0.0 W

Klasifikace svítidel dle CIE: 100

Kód CIE Flux Code: 30 57 91 100 76

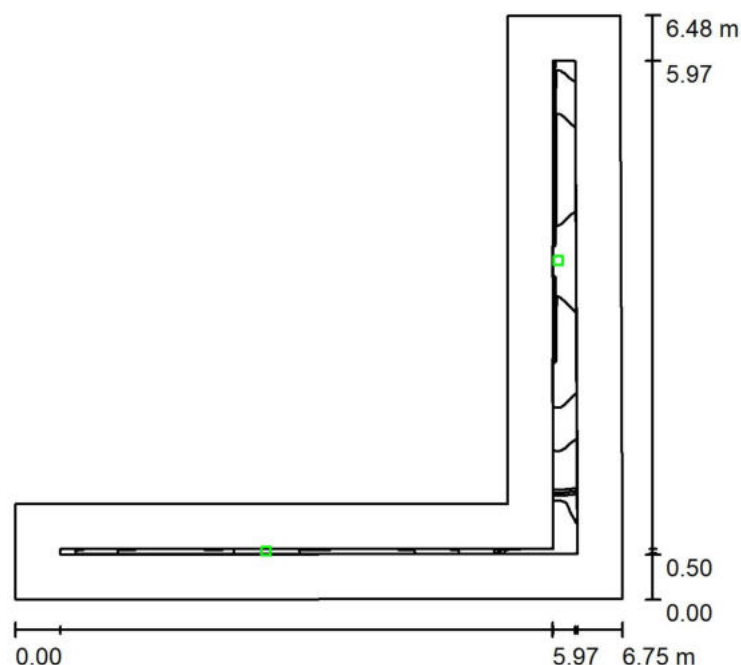
Osazení: 1 x ERT LED (Opravný faktor 1.000).

Obrázek svítidla najdete
v našem katalogu
svítidel.



Zpracovatel
Telefon
Fax
e-mail

4N17 - Chodba / Nouzové osvětlení / Shrnutí



Výška místnosti: 3.000 m, Montážní výška: 3.000 m, Činitel údržby: 0.72

Hodnoty v Lux, Měřítko 1:84

Plocha	ρ [%]	E_m [lx]	E_{min} [lx]	E_{max} [lx]	E_{min} / E_m
Uživatelská úroveň	/	4.70	3.46	6.38	0.736
Podlaha	20	4.33	2.59	6.40	0.599
Strop	80	0.00	0.00	0.00	0.000
Stěny (6)	50	4.13	0.02	43	/

Uživatelská úroveň:

Výška: 0.000 m
Rastr: 128 x 128 Body
Okrajová zóna: 0.500 m

Scéna s nouzovým osvětlením (EN 1838):

Vypočítává se pouze přímé světlo. Podíl odraženého světla se nebere v úvahu.

Poměr intenzity osvětlení (podle LG7): Stěny / pracovní rovina: 0.876, Strop / pracovní rovina: 0.000.

Kusovník svítidel

Č.	ks	Označení (Opravný faktor)	Φ (Svítidlo) [lm]	Φ (Zdroje:) [lm]	P [W]
1	2	Schrack Technik NLILDF029E (1.000)	269	360	0.0
Celkem:			537	720	0.0

Specifický příkon: $0.00 \text{ W/m}^2 = 0.00 \text{ W/m}^2 / \text{lx}$ (Základní plocha: 13.95 m^2)



Zpracovatel
Telefon
Fax
e-mail

4N01 - Chodba a vstup / Kusovník svítidel

4 ks

Schrack Technik NLKBU039EL

C. výrobku:

Světelný tok (Svítidlo): 0 lm

Světelný tok (Zdroje): 0 lm

Výkon svítidla: 0.0 W

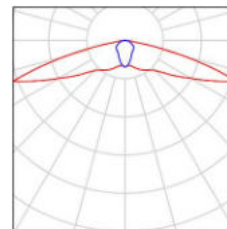
Nouzové osvětlení: 388 lm, 0.0 W

Klasifikace svítidel dle CIE: 100

Kód CIE Flux Code: 36 67 95 100 76

Osazení: 4 x ERT LED 4W (Opravný faktor 1.000).

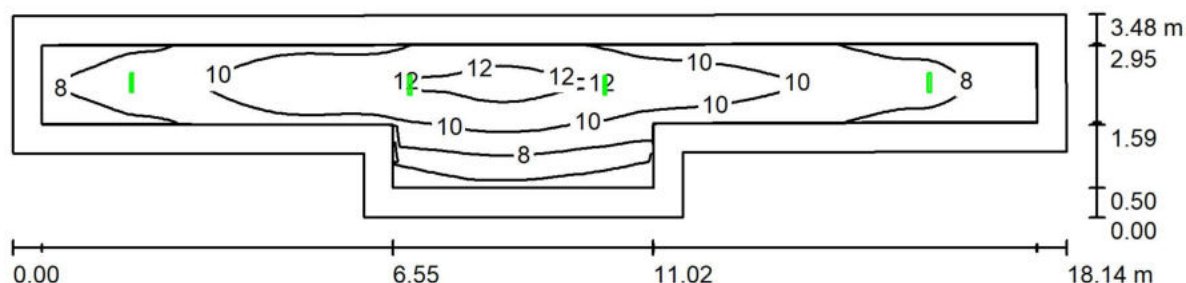
Obrázek svítidla najdete
v našem katalogu
svítidel.





Zpracovatel
Telefon
Fax
e-mail

4N01 - Chodba a vstup / Nouzové osvětlení / Shrnutí



Výška místnosti: 3.950 m, Montážní výška: 3.950 m, Činitel údržby: 0.72

Hodnoty v Lux, Měřítko 1:130

Plocha	ρ [%]	E_m [lx]	E_{min} [lx]	E_{max} [lx]	E_{min} / E_m
Uživatelská úroveň	/	9.23	4.16	13	0.450
Podlaha	20	8.18	2.90	13	0.354
Strop	80	0.01	0.00	0.03	0.034
Stěny (8)	50	4.25	0.05	59	/

Uživatelská úroveň:

Výška: 0.000 m
Rastr: 128 x 128 Body
Okrajová zóna: 0.500 m

Scéna s nouzovým osvětlením (EN 1838):

Vypočítává se pouze přímé světlo. Podíl odraženého světla se nebere v úvahu.

Poměr intenzity osvětlení (podle LG7): Stěny / pracovní rovina: 0.463, Strop / pracovní rovina: 0.001.

Kusovník svítidel

Č.	ks	Označení (Opravný faktor)	Φ (Svítidlo) [lm]	Φ (Zdroje:) [lm]	P [W]
1	4	Schrack Technik NLKBU039EL (1.000)	388	520	0.0
Celkem:			1552	2080	0.0

Specifický příkon: $0.00 \text{ W/m}^2 = 0.00 \text{ W/m}^2 / \text{lx}$ (Základní plocha: 48.75 m^2)



Zpracovatel
Telefon
Fax
e-mail

4N26 - Prodejna / Kusovník svítidel

2 ks

Schrack Technik NLILDR029E

C. výrobku:

Světelný tok (Svítidlo): 0 lm

Světelný tok (Zdroje:): 0 lm

Výkon svítidla: 0.0 W

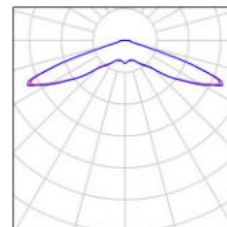
Nouzové osvětlení: 293 lm, 0.0 W

Klasifikace svítidel dle CIE: 100

Kód CIE Flux Code: 16 52 95 100 81

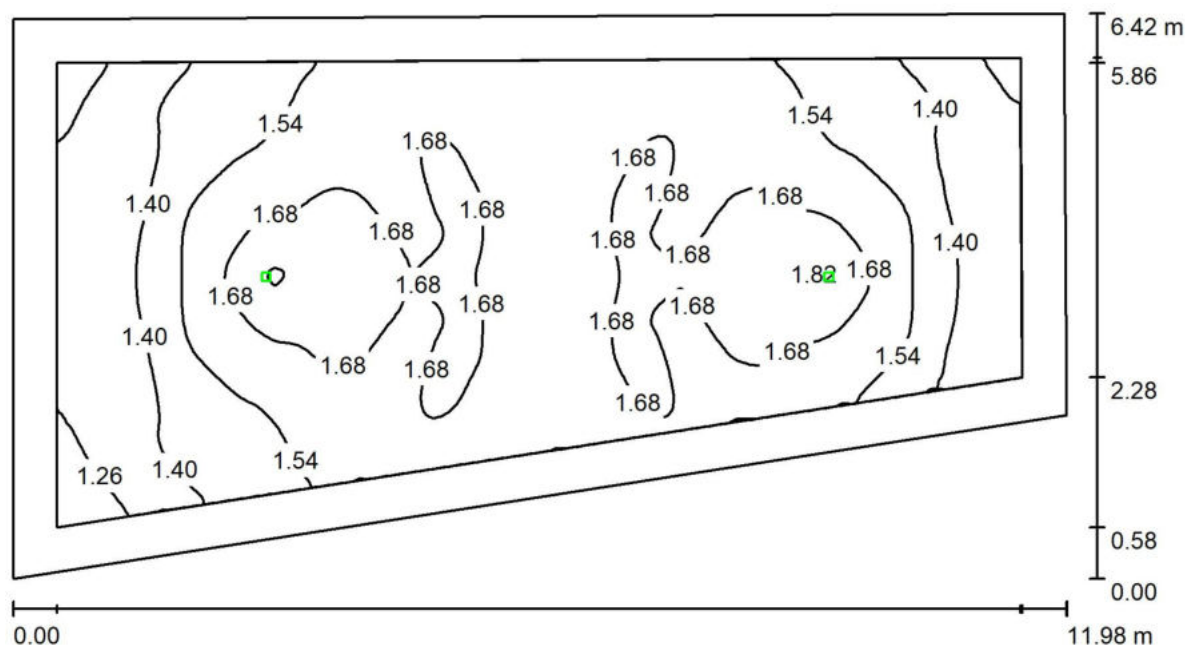
Osazení: 1 x ERT LED (Opravný faktor 1.000).

Obrázek svítidla najdete
v našem katalogu
svítidel.



Zpracovatel
Telefon
Fax
e-mail

4N26 - Prodejna / Nouzové osvětlení / Shrnutí



Výška místnosti: 3.950 m, Montážní výška: 3.950 m, Činitel údržby: 0.72

Hodnoty v Lux, Měřítko 1:86

Plocha	ρ [%]	E_m [lx]	E_{min} [lx]	E_{max} [lx]	E_{min} / E_m
Uživatelská úroveň	/	1.56	1.13	1.84	0.725
Podlaha	20	1.51	1.03	1.84	0.679
Strop	80	0.00	0.00	0.01	0.029
Stěny (4)	50	2.35	0.07	17	/

Uživatelská úroveň:

Výška: 0.000 m
Rastr: 128 x 128 Body
Okrajová zóna: 0.500 m

Scéna s nouzovým osvětlením (EN 1838):

Vypočítává se pouze přímé světlo. Podíl odraženého světla se nebere v úvahu.

Poměr intenzity osvětlení (podle LG7): Stěny / pracovní rovina: 1.511, Strop / pracovní rovina: 0.002.

Kusovník svítidel

Č.	ks	Označení (Opravný faktor)	Φ (Svítilno) [lm]	Φ (Zdroje:) [lm]	P [W]
1	2	Schrack Technik NLILDR029E (1.000)	293	360	0.0
Celkem:			586	720	0.0

Specifický příkon: 0.00 W/m² = 0.00 W/m²/ lx (Základní plocha: 65.31 m²)



Zpracovatel
Telefon
Fax
e-mail

4N41 - Strojovna vzduchotechniky / Kusovník svítidel

4 ks

Schrack Technik NLKBU039EL

C. výrobku:

Světelný tok (Svítidlo): 0 lm

Světelný tok (Zdroje): 0 lm

Výkon svítidla: 0.0 W

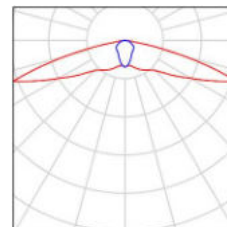
Nouzové osvětlení: 388 lm, 0.0 W

Klasifikace svítidel dle CIE: 100

Kód CIE Flux Code: 36 67 95 100 76

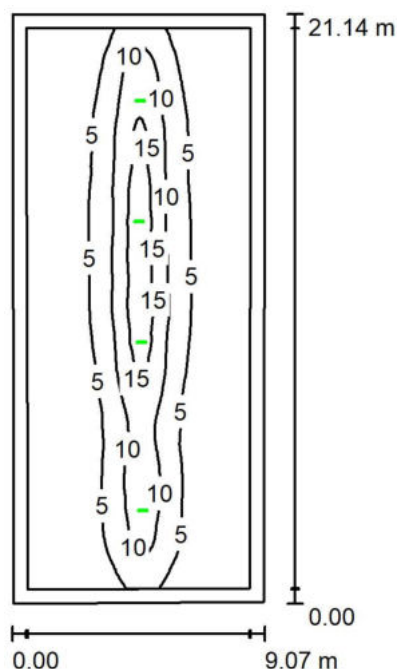
Osazení: 4 x ERT LED 4W (Opravný faktor 1.000).

Obrázek svítidla najdete
v našem katalogu
svítidel.



Zpracovatel
Telefon
Fax
e-mail

4N41 - Strojovna vzduchotechniky / Nouzové osvětlení / Shrnutí



Výška místnosti: 2.850 m, Montážní výška: 2.850 m, Činitel údržby: 0.72

Hodnoty v Lux, Měřítko 1:272

Plocha	ρ [%]	E_m [lx]	E_{min} [lx]	E_{max} [lx]	E_{min} / E_{max}
Uživatelská úroveň	/	5.35	0.57	18	0.106
Podlaha	20	4.75	0.38	18	0.080
Strop	80	0.00	0.00	0.03	0.078
Stěny (4)	50	1.25	0.02	28	/

Uživatelská úroveň:

Výška: 0.000 m
Rastr: 128 x 128 Body
Okrajová zóna: 0.500 m

Scéna s nouzovým osvětlením (EN 1838):

Vypočítává se pouze přímé světlo. Podíl odraženého světla se nebere v úvahu.

Poměr intenzity osvětlení (podle LG7): Stěny / pracovní rovina: 0.230, Strop / pracovní rovina: 0.000.

Kusovník svítidel

Č.	ks	Označení (Opravný faktor)	Φ (Svítilno) [lm]	Φ (Zdroje:) [lm]	P [W]
1	4	Schrack Technik NLKBU039EL (1.000)	388	520	0.0
Celkem:			1552	2080	0.0

Specifický příkon: $0.00 \text{ W/m}^2 = 0.00 \text{ W/m}^2 / \text{lx}$ (Základní plocha: 190.37 m^2)



Zpracovatel
Telefon
Fax
e-mail

4N42 - Technologie VZT / Kusovník svítidel

3 ks

Schrack Technik NLKBU039EL

C. výrobku:

Světelný tok (Svítidlo): 0 lm

Světelný tok (Zdroje): 0 lm

Výkon svítidla: 0.0 W

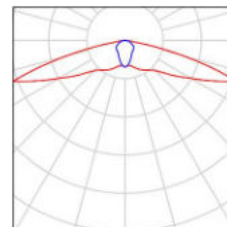
Nouzové osvětlení: 388 lm, 0.0 W

Klasifikace svítidel dle CIE: 100

Kód CIE Flux Code: 36 67 95 100 76

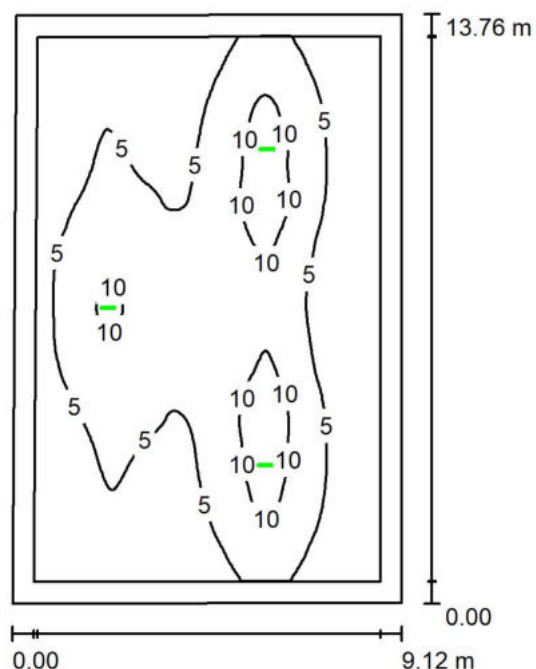
Osazení: 4 x ERT LED 4W (Opravný faktor 1.000).

Obrázek svítidla najdete
v našem katalogu
svítidel.



Zpracovatel
Telefon
Fax
e-mail

4N42 - Technologie VZT / Nouzové osvětlení / Shrnutí



Výška místnosti: 2.850 m, Montážní výška: 2.850 m, Činitel údržby: 0.72

Hodnoty v Lux, Měřítko 1:177

Plocha	ρ [%]	E_m [lx]	E_{min} [lx]	E_{max} [lx]	E_{min} / E_{rr}
Uživatelská úroveň	/	5.47	0.68	12	0.125
Podlaha	20	4.87	0.49	12	0.101
Strop	80	0.00	0.00	0.03	0.074
Stěny (4)	50	1.77	0.03	27	/

Uživatelská úroveň:

Výška: 0.000 m
Rastr: 128 x 128 Body
Okrajová zóna: 0.500 m

Scéna s nouzovým osvětlením (EN 1838):

Vypočítává se pouze přímé světlo. Podíl odraženého světla se nebere v úvahu.

Poměr intenzity osvětlení (podle LG7): Stěny / pracovní rovina: 0.329, Strop / pracovní rovina: 0.000.

Kusovník svítidel

Č.	ks	Označení (Opravný faktor)	Φ (Svítilo) [lm]	Φ (Zdroje:) [lm]	P [W]
1	3	Schrack Technik NLKBU039EL (1.000)	388	520	0.0
Celkem:			1164	1560	0.0

Specifický příkon: 0.00 W/m² = 0.00 W/m²/ lx (Základní plocha: 124.50 m²)



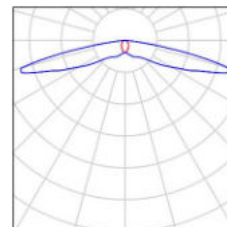
Zpracovatel
Telefon
Fax
e-mail

4N01 - Chodba a schody / Kusovník svítidel

2 ks

Schrack Technik NLILDF029E
C. výrobku:
Světelný tok (Svítidlo): 0 lm
Světelný tok (Zdroje:): 0 lm
Výkon svítidla: 0.0 W
Nouzové osvětlení: 269 lm, 0.0 W
Klasifikace svítidel dle CIE: 100
Kód CIE Flux Code: 30 57 91 100 76
Osazení: 1 x ERT LED (Opravný faktor 1.000).

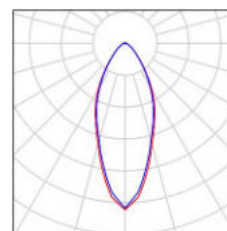
Obrázek svítidla najdete
v našem katalogu
svítidel.



1 ks

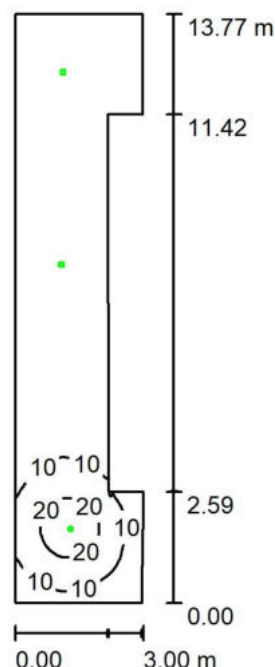
Schrack Technik NLILDS029E
C. výrobku:
Světelný tok (Svítidlo): 0 lm
Světelný tok (Zdroje:): 0 lm
Výkon svítidla: 0.0 W
Nouzové osvětlení: 282 lm, 3.9 W
Klasifikace svítidel dle CIE: 100
Kód CIE Flux Code: 78 93 98 100 79
Osazení: 1 x ERT LED (Opravný faktor 1.000).

Obrázek svítidla najdete
v našem katalogu
svítidel.



Zpracovatel
Telefon
Fax
e-mail

4N01 - Chodba a schody / Nouzové osvětlení / Shrnutí



Výška místnosti: 3.150 m, Montážní výška: 3.150 m, Činitel údržby: 0.72

Hodnoty v Lux, Měřítko 1:177

Plocha	ρ [%]	E_m [lx]	E_{min} [lx]	E_{max} [lx]	E_{min} / E_{rr}
Uživatelská úroveň	/	7.61	1.49	30	0.196
Podlaha	20	7.61	1.49	30	0.196
Strop	80	0.03	0.00	76	0.005
Stěny (8)	50	3.02	0.03	163	/

Uživatelská úroveň:

Výška: 0.000 m
Rastr: 128 x 128 Body
Okrajová zóna: 0.000 m

Scéna s nouzovým osvětlením (EN 1838):

Vypočítává se pouze přímé světlo. Podíl odraženého světla se nebere v úvahu.

Poměr intenzity osvětlení (podle LG7): Stěny / pracovní rovina: 0.405, Strop / pracovní rovina: 0.003.

Kusovník svítidel

Č.	ks	Označení (Opravný faktor)	Φ (Svítilno) [lm]	Φ (Zdroje:) [lm]	P [W]
1	2	Schrack Technik NLILDF029E (1.000)	269	360	0.0
2	1	Schrack Technik NLILDS029E (1.000)	282	360	3.9
Celkem:			819	1080	3.9

Specifický příkon: $0.11 \text{ W/m}^2 = 1.51 \text{ W/m}^2/100 \text{ lx}$ (Základní plocha: 33.87 m^2)



Zpracovatel
Telefon
Fax
e-mail

3N09 - Ochoz / Kusovník svítidel

14 ks

Schrack Technik NLKBU039EL

C. výrobku:

Světelný tok (Svítidlo): 0 lm

Světelný tok (Zdroje): 0 lm

Výkon svítidla: 0.0 W

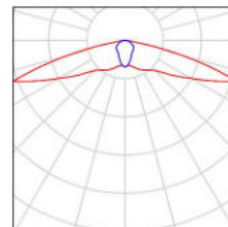
Nouzové osvětlení: 388 lm, 0.0 W

Klasifikace svítidel dle CIE: 100

Kód CIE Flux Code: 36 67 95 100 76

Osazení: 4 x ERT LED 4W (Opravný faktor 1.000).

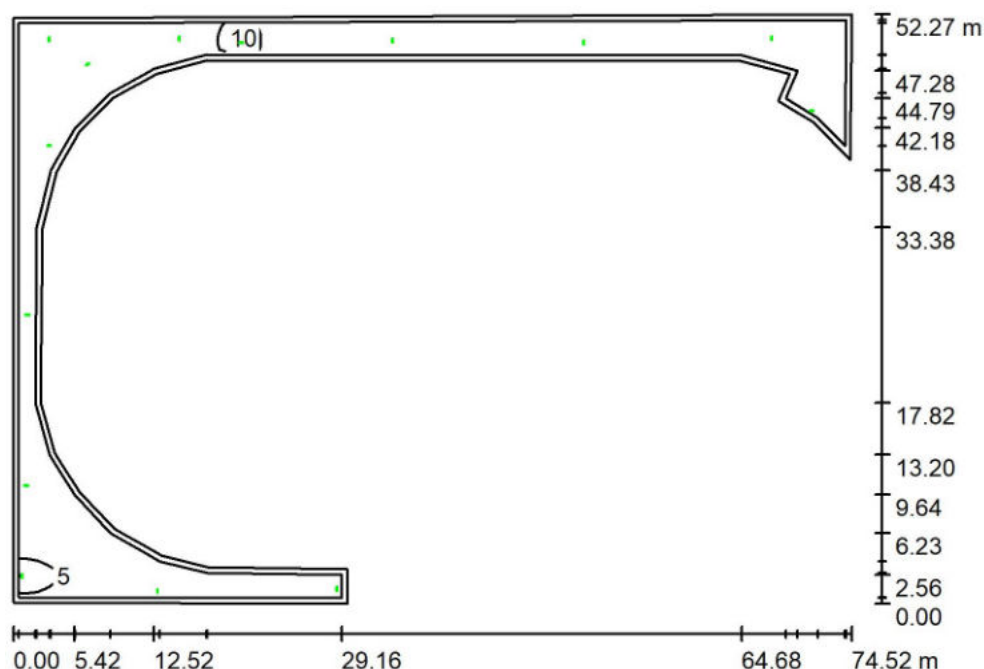
Obrázek svítidla najdete
v našem katalogu
svítidel.





Zpracovatel
Telefon
Fax
e-mail

3N09 - Ochoz / Nouzové osvětlení / Shrnutí



Výška místnosti: 6.500 m, Činitel údržby: 0.72

Hodnoty v Lux, Měřítko 1:672

Plocha	ρ [%]	E_m [lx]	E_{min} [lx]	E_{max} [lx]	E_{min} / E_{rr}
Uživatelská úroveň	/	2.39	0.63	11	0.265
Podlaha	20	2.26	0.58	11	0.258
Strop	80	0.00	0.00	0.02	0.007
Stěny (22)	50	1.21	0.00	233	/

Uživatelská úroveň:

Výška: 0.000 m
Rastr: 128 x 128 Body
Okrajová zóna: 0.500 m

Scéna s nouzovým osvětlením (EN 1838):

Vypočítává se pouze přímé světlo. Podíl odraženého světla se nebere v úvahu.

Poměr intenzity osvětlení (podle LG7): Stěny / pracovní rovina: 0.472, Strop / pracovní rovina: 0.001.

Kusovník svítidel

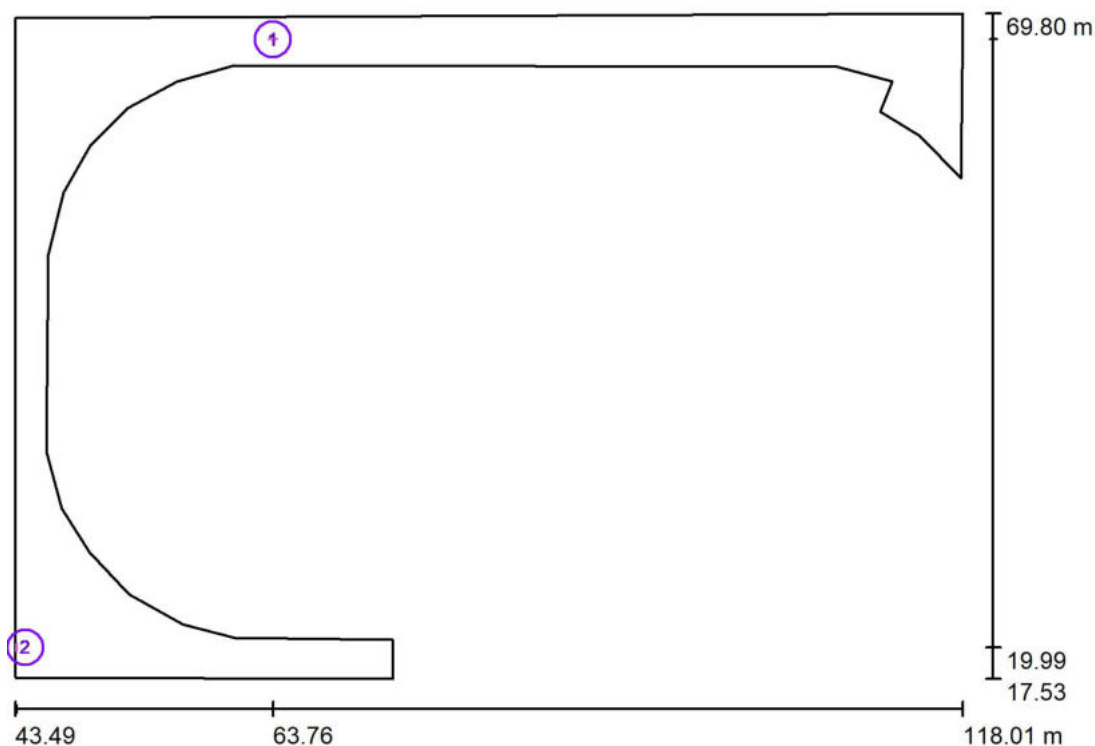
Č.	ks	Označení (Opravný faktor)	Φ (Svítidlo) [lm]	Φ (Zdroje:) [lm]	P [W]
1	14	Schrack Technik NLKBU039EL (1.000)	388	520	0.0
Celkem:			5433	7280	0.0

Specifický příkon: $0.00 \text{ W/m}^2 = 0.00 \text{ W/m}^2 / \text{lx}$ (Základní plocha: 657.23 m^2)



Zpracovatel
Telefon
Fax
e-mail

3N09 - Ochoz / Nouzové osvětlení / Výpočtové plochy (přehled výsledků)



Měřítko 1 : 595

Seznam výpočtových ploch

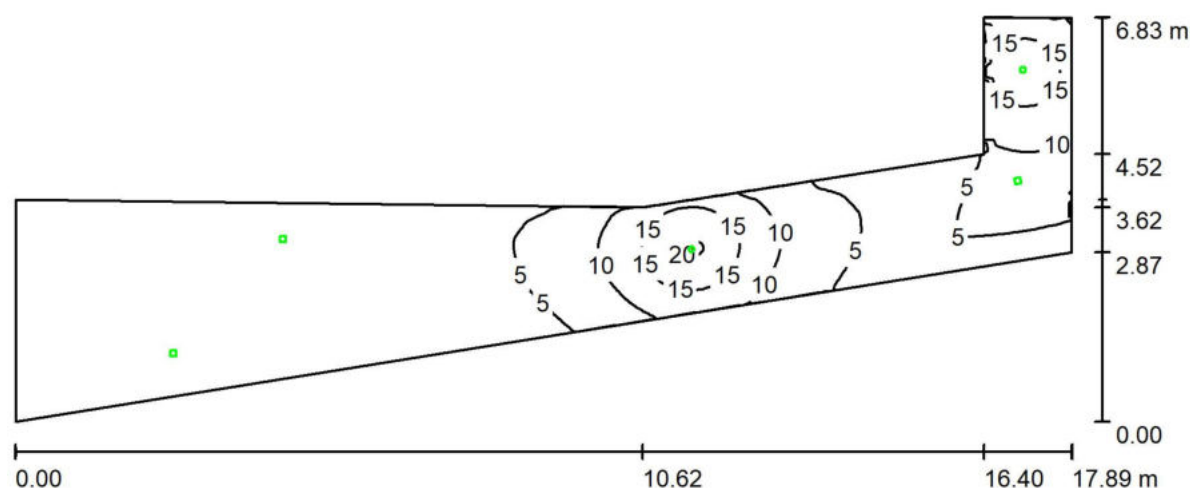
Č.	Označení	Typ	Rastr	E_m [lx]	E_{min} [lx]	E_{max} [lx]	E_{min} / E_m	E_{min} / E_{max}
1	Hydrant_1	svisle	8 x 8	5.68	3.82	8.74	0.673	0.437
2	Hydrant_2	svisle	4 x 4	5.75	4.33	7.46	0.754	0.581

Shrnutí výsledků

Typ	Pocet	Průměr [lx]	Min [lx]	Max [lx]	E_{min} / E_m	E_{min} / E_{max}
svisle	2	5.71	3.82	8.74	0.67	0.44

Zpracovatel
Telefon
Fax
e-mail

4N31 - prostor pro pokladnu / Nouzové osvětlení / Shrnutí



Výška místnosti: 3.950 m, Montážní výška: 3.950 m, Činitel údržby: 0.72

Hodnoty v Lux, Měřítko 1:128

Plocha	ρ [%]	E_m [lx]	E_{min} [lx]	E_{max} [lx]	E_{min} / E_m
Uživatelská úroveň	/	5.88	1.38	21	0.236
Podlaha	20	5.88	1.38	21	0.236
Strop	80	0.03	0.00	54	0.005
Stěny (7)	50	4.01	0.03	336	/

Uživatelská úroveň:

Výška: 0.000 m
Rastr: 128 x 128 Body
Okrajová zóna: 0.000 m

Scéna s nouzovým osvětlením (EN 1838):

Vypočítává se pouze přímé světlo. Podíl odraženého světla se nebere v úvahu.

Poměr intenzity osvětlení (podle LG7): Stěny / pracovní rovina: 0.688, Strop / pracovní rovina: 0.005.

Kusovník svítidel

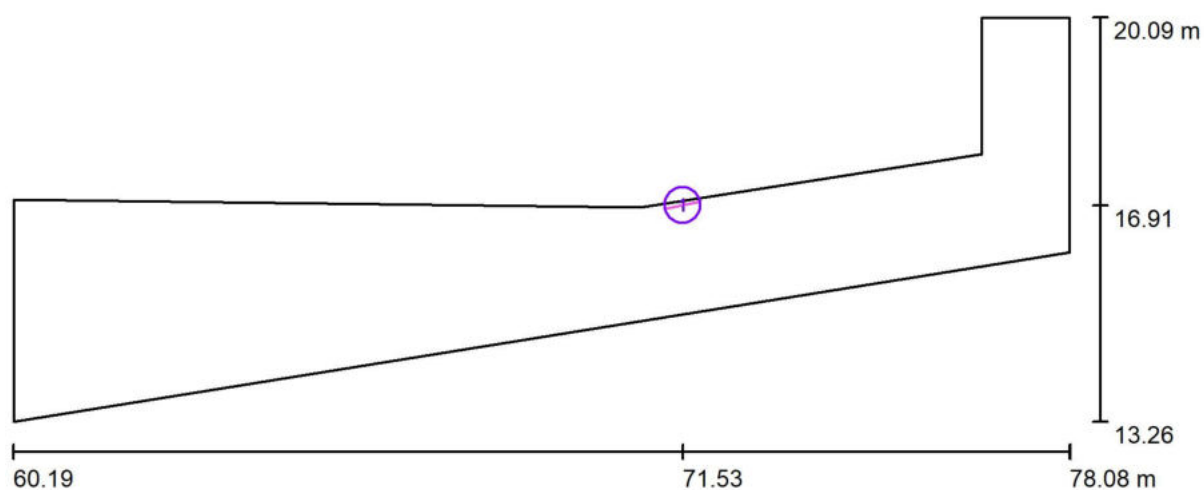
Č.	ks	Označení (Opravný faktor)	Φ (Svítilo) [lm]	Φ (Zdroje) [lm]	P [W]
1	2	Schrack Technik NLILDF029E (1.000)	269	360	0.0
2	1	Schrack Technik NLILDR029E (1.000)	293	360	0.0
3	2	Schrack Technik NLILDS029E (1.000)	282	360	3.9
Celkem:			1395	1800	7.8

Specifický příkon: $0.16 \text{ W/m}^2 = 2.81 \text{ W/m}^2/100 \text{ lx}$ (Základní plocha: 47.15 m^2)



Zpracovatel
Telefon
Fax
e-mail

4N31 - prostor pro pokladnu / Nouzové osvětlení / Výpočtové plochy (přehled výsledků)



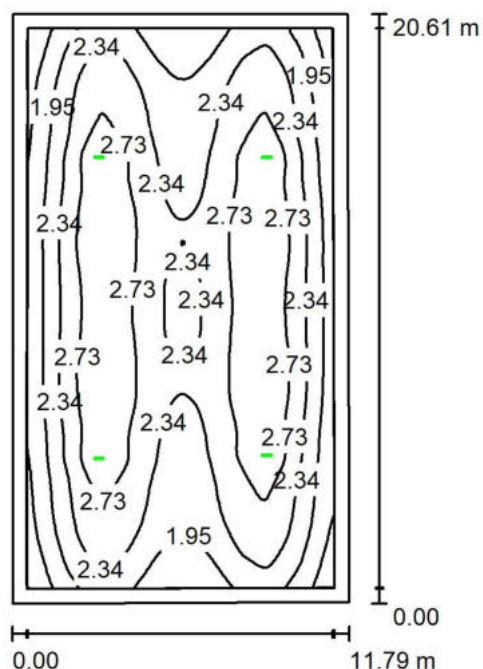
Měřítko 1 : 128

Seznam výpočtových ploch

Č.	Označení	Typ	Rastr	E_m [lx]	E_{min} [lx]	E_{max} [lx]	E_{min} / E_m	E_{min} / E_{max}
1	Hydrant_1	svisle	16 x 16	5.35	4.22	6.64	0.789	0.636

Zpracovatel
Telefon
Fax
e-mail

3N35 - Tělocvična / Nouzové osvětlení / Shrnutí



Výška místnosti: 6.550 m, Montážní výška: 6.550 m, Činitel údržby: 0.72

Hodnoty v Lux, Měřítko 1:265

Plocha	ρ [%]	E_m [lx]	E_{min} [lx]	E_{max} [lx]	E_{min} / E_m
Uživatelská úroveň	/	2.37	1.16	3.11	0.490
Podlaha	20	2.26	0.88	3.11	0.390
Strop	80	0.00	0.00	0.03	0.038
Stěny (4)	50	1.36	0.02	11	/

Uživatelská úroveň:

Výška: 0.000 m
Rastr: 128 x 128 Body
Okrajová zóna: 0.500 m

Scéna s nouzovým osvětlením (EN 1838):

Vypočítává se pouze přímé světlo. Podíl odraženého světla se nebere v úvahu.

Poměr intenzity osvětlení (podle LG7): Stěny / pracovní rovina: 0.567, Strop / pracovní rovina: 0.001.

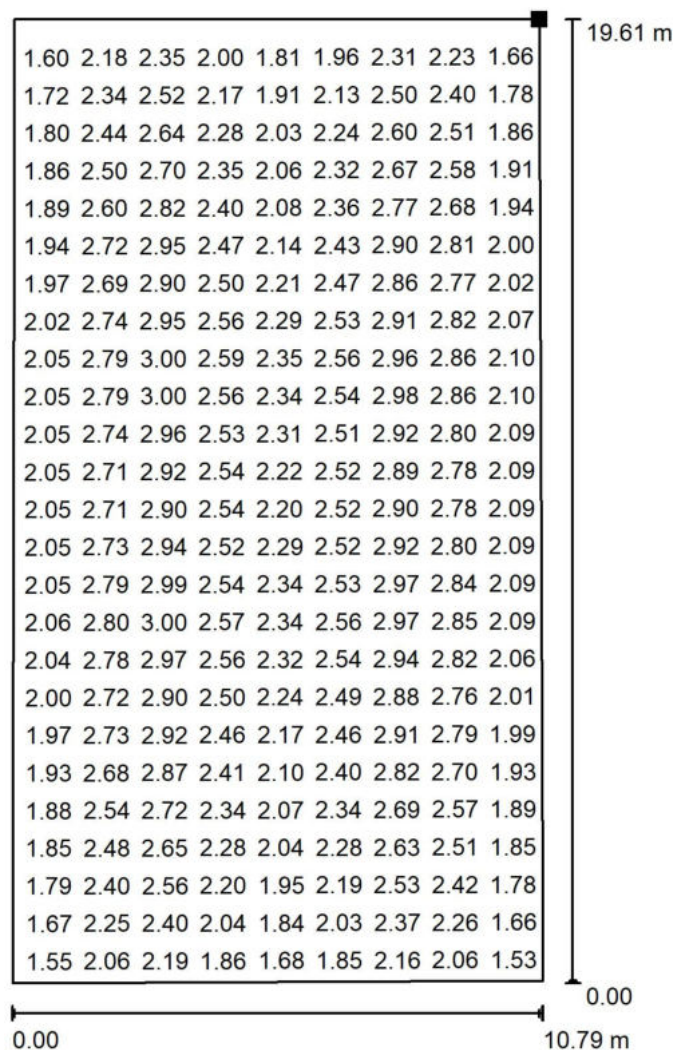
Kusovník svítidel

Č.	ks	Označení (Opravný faktor)	Φ (Svítilno) [lm]	Φ (Zdroje:) [lm]	P [W]
1	4	Schrack Technik NLKBU039EL (1.000)	388	520	0.0
Celkem:			1552	2080	0.0

Specifický příkon: $0.00 \text{ W/m}^2 = 0.00 \text{ W/m}^2 / \text{lx}$ (Základní plocha: 241.58 m^2)

Zpracovatel
Telefon
Fax
e-mail

3N35 - Tělocvična / Nouzové osvětlení / Protipaniková plocha 1 / Hodnotový graf (E , svisle)



Hodnoty v Lux, Měřítko 1 : 154

Nelze zobrazit všechny vypočtené hodnoty.

Poloha plochy v místnosti:
Označený bod:
(30.096 m, 58.202 m, 0.000 m)



Rastr: 128 x 64 Body

E_m [lx]
2.37

E_{min} [lx]
1.16

E_{max} [lx]
3.11

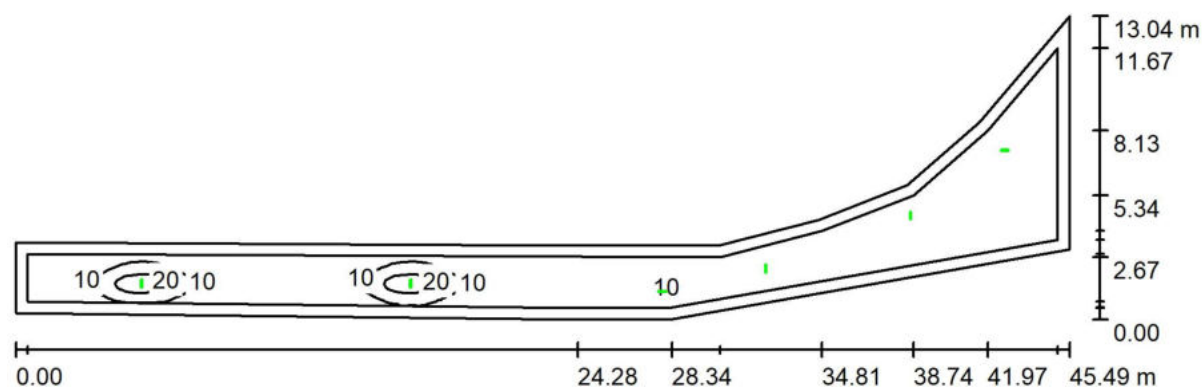
E_{min} / E_m
0.490

E_{min} / E_{max}
0.374



Zpracovatel
Telefon
Fax
e-mail

3N09a - Ochoz / Nouzové osvětlení / Shrnutí



Výška místnosti: 6.500 m, Činitel údržby: 0.72

Hodnoty v Lux, Měřítko 1:326

Plocha	ρ [%]	E_m [lx]	E_{min} [lx]	E_{max} [lx]	E_{min} / E_{rr}
Uživatelská úroveň	/	5.15	0.66	27	0.128
Podlaha	20	4.44	0.33	26	0.075
Strop	80	0.00	0.00	0.02	0.001
Stěny (11)	50	1.83	0.00	165	/

Uživatelská úroveň:

Výška: 0.000 m
Rastr: 128 x 128 Body
Okrajová zóna: 0.500 m

Scéna s nouzovým osvětlením (EN 1838):

Vypočítává se pouze přímé světlo. Podíl odraženého světla se bere v úvahu.

Poměr intenzity osvětlení (podle LG7): Stěny / pracovní rovina: 0.252, Strop / pracovní rovina: 0.012.

Kusovník svítidel

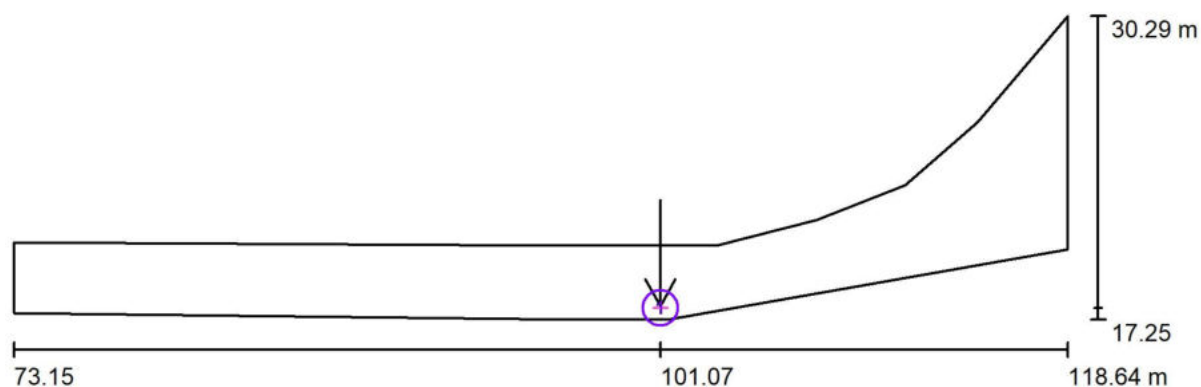
Č.	ks	Označení (Opravný faktor)	Φ (Svítidlo) [lm]	Φ (Zdroje:) [lm]	P [W]
1	6	Schrack Technik NLKBU039EL (1.000)	388	520	0.0
Celkem:			2328	3120	0.0

Specifický příkon: $0.00 \text{ W/m}^2 = 0.00 \text{ W/m}^2 / \text{lx}$ (Základní plocha: 167.80 m^2)



Zpracovatel
Telefon
Fax
e-mail

3N09a - Ochoz / Nouzové osvětlení / Výpočtové plochy (přehled výsledků)



Měřítko 1 : 326

Seznam výpočtových ploch

Č.	Označení	Typ	Rastr	E_m [lx]	E_{min} [lx]	E_{max} [lx]	E_{min} / E_m	E_{min} / E_{max}
1	Hydrant_1	vertikální, 90.0°	8 x 8	8.42	5.46	13	0.649	0.432